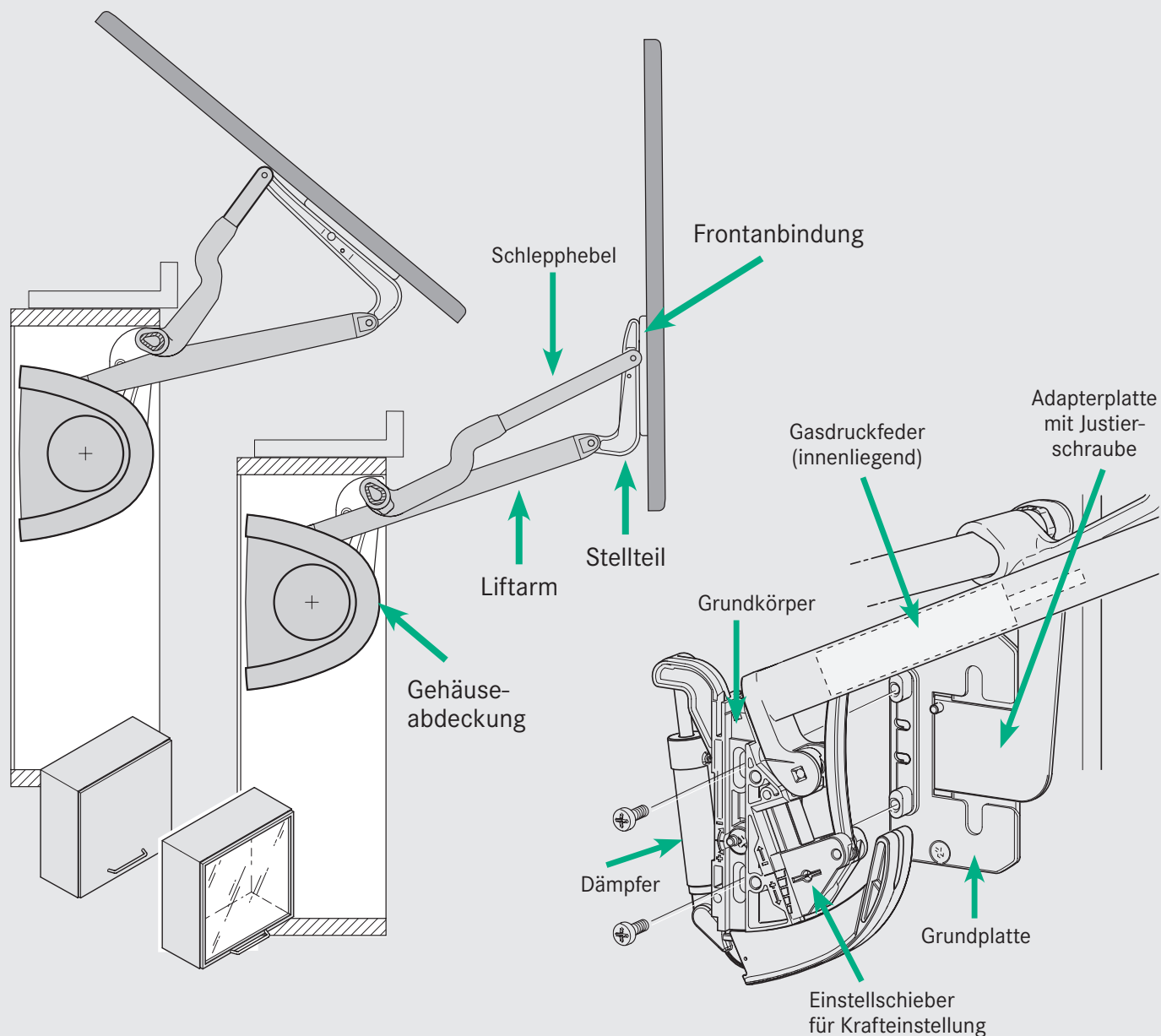


# HANDHABUNGSHINWEIS

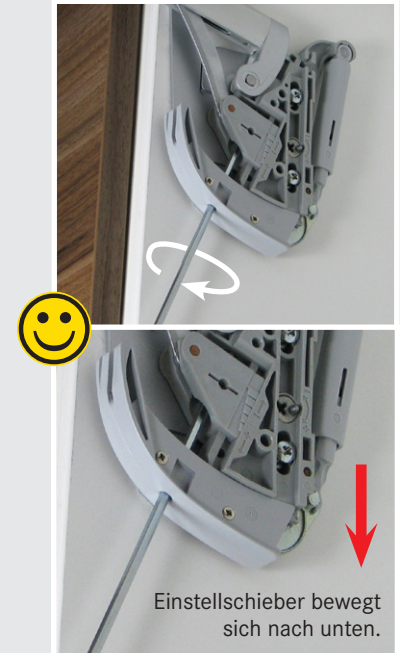
## Hängeschrank Verso+Strato



Problem	Mögliche Ursache	Mögliche Lösung (Kurzfassung)	Ausführlich
1. Schrankklappe bleibt nicht in jeder Position stehen.	Federkraft zu gering.	Federkraft erhöhen/nachstellen.	1.1
2. Schrankklappe öffnet sich zu schnell und schlägt nach oben.	Federkraft zu hoch.	Federkraft reduzieren.	2.1
3. Schranktür schließt nicht sauber.	Einstellung der Adapterplatte zum Schwenkebel passt nicht.	Justierschrauben müssen nachgestellt werden.	3.1

## 1. Schrankklappe bleibt nicht in jeder Position stehen

### 1.1 Federkraft zu gering



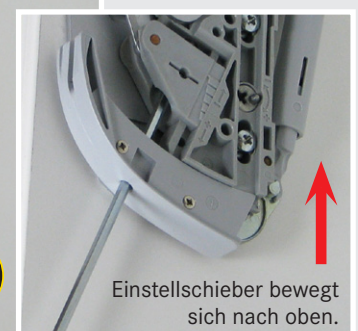
**Keinen Akkuschauber verwenden!**

Die Gehäuseabdeckung entfernen. Mit einem Inbusschlüssel (4mm) lässt sich die Kraft durch Linksdrehen erhöhen (der Einstellschieber verschiebt sich nach unten). Diese Einstellung muss bei beiden Liftarmen vorgenommen werden.

## 2. Schrankklappe öffnet sich zu schnell und schlägt nach oben

### 2.1 Federkraft zu hoch

Die Gehäuseabdeckung entfernen. Mit einem Inbusschlüssel (4mm) lässt sich die Kraft durch Rechtsdrehen verringern (der Einstellschieber verschiebt sich nach oben). Diese Einstellung muss bei beiden Liftarmen vorgenommen werden.

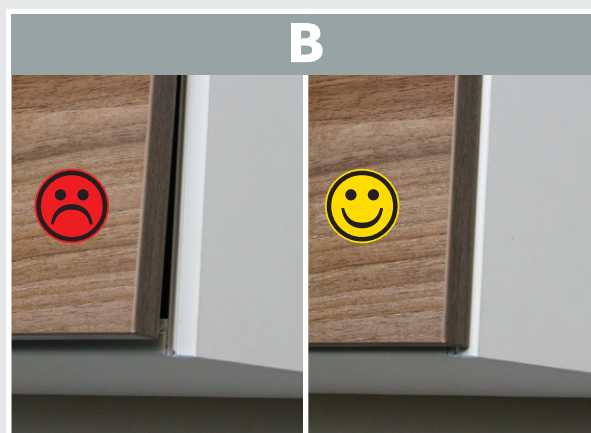
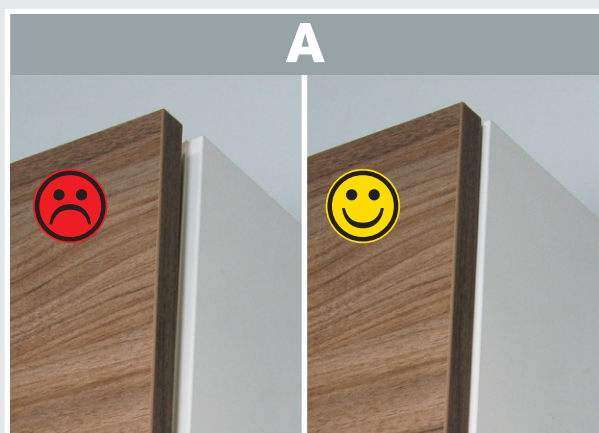


**Keinen Akkuschauber verwenden!**

### 3. Schranktür schließt nicht sauber

#### 3.1 Die Justierschraube von der Adapterplatte wurde nicht richtig eingestellt

Nach dem Aufbau der Möbel (oder nach der Frontjustage) kommt es vor, dass die Fronten nicht komplett schließen. Daraus kann eine Frontneigung resultieren, wie auf Bild **A** und Bild **B** gezeigt.



**1** Der Inbusschlüssel (max. 4 mm) wird in die Justierschraube gesteckt. Durch Einstellen der Justierschraube am linken und rechten Beschlag wird das Schließverfahren verbessert.

Die Frontneigung in Bild **A** wird durch Drehen noch oben und in Bild **B** nach unten angepasst.

