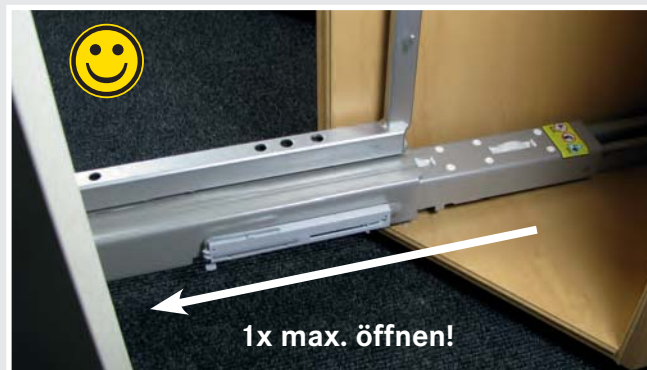


Problem	Mögliche Ursache	Mögliche Lösung (Kurzfassung)	Ausführlich
1. Schrank schließt nicht vollständig	1. Segmentverschiebung	Schrank einmal komplett öffnen.	1.1
	2. Untere Führung verunreinigt.	Führung säubern.	1.2
	3. Verbindung von Tragrahmen zur unteren Führung lose.	Verbindung von Tragrahmen zur unteren Führung. a) richtige Position prüfen b) Festigkeit der Befestigungsschrauben prüfen	1.3
	4. Entriegelung des unteren Dämpfers.	Front gegen den Korpus drücken, bis es hörbar einrastet.	1.4
	5. Richtige Einstellung der Frontstabilisatoren?	Frontstabilisatoren mit Inbus einstellen.	1.5
	6. Richtige Positionierung der unteren/oberen Führung?	Untere/obere Führung richtig positionieren.	1.6
	7. Sachgemäßer Aufbau des Schrankes? (a) Ist der Schrank ausgerichtet? (b) Vorderer Sockelfuß gespannt?	(a) Schrank ausrichten. (b) Vorderen Sockelfuß spannen bis unterer Boden waagrecht.	1.7 1.7 (a) 1.7 (b)
2. Geräusche beim Öffnen und Schließen	1. Untere Führung verunreinigt. 2. Vorderer Sockelfuß gespannt?	Führung säubern. spannen	2.1 2.2
3. Schrank dämpft nicht (bei gedämpfter Version)	1. Ist der obere Dämpfer vorhanden?	Dämpfer einsetzen.	3.1
	2. Ist der obere Dämpfer eingerastet?	Dämpfer nach vorne schieben, bis er einrastet.	3.2

### 1. Schrank schließt nicht vollständig

#### 1.1 Segmentverschiebung



Im Laufe der Nutzung eines (DISPENSA-) Apothekerschrankes kann es durch häufiges, nicht vollständiges Öffnen des Schrankes vorkommen, dass er aufgrund von technischen Gegebenheiten nicht vollständig schließt. **Öffnen Sie den Schrank komplett!**

Dadurch erfolgt eine automatische Selbstjustage des Schrankes und er schließt vollständig.

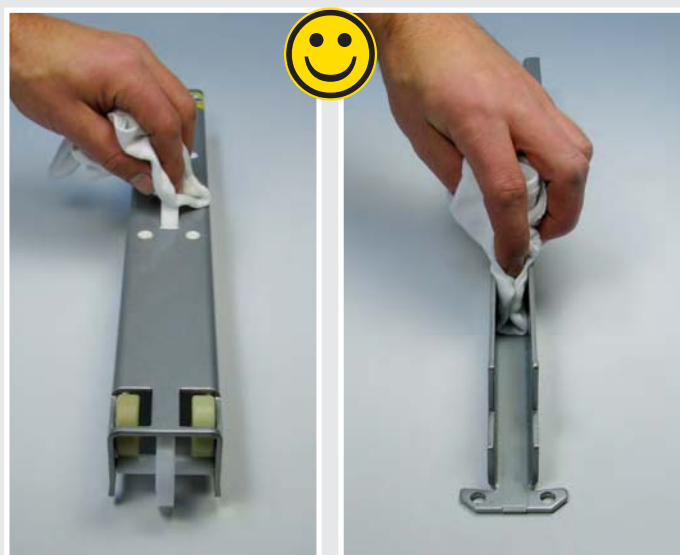
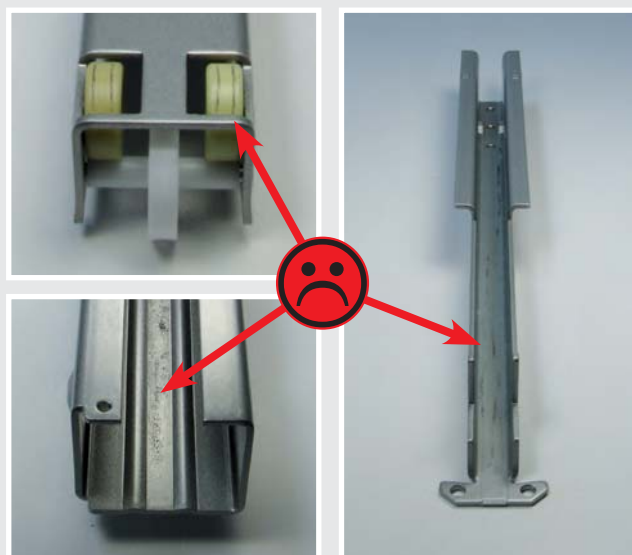
#### 1.2 Untere Führung verunreinigt (Schmutz, Gegenstände, Schmiermittel)?



**Rollen und Laufflächen reinigen!**

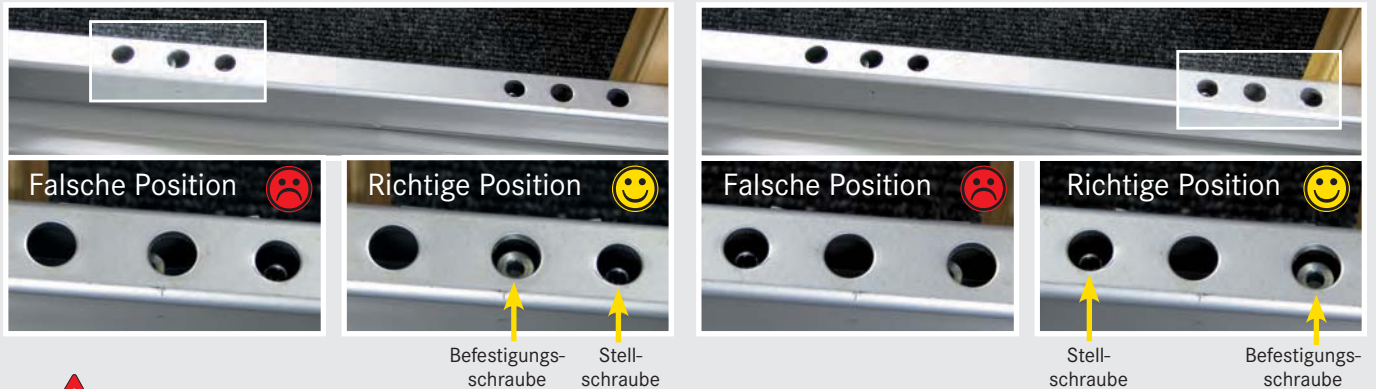
Bei Verschmutzung der unteren Führung ist diese zu reinigen:  
Bei trockener Verunreinigung reicht das Auswischen mit einem trockenen Tuch.  
Bei Verunreinigung durch Schmiermittel (Öl oder Fett) ist die untere Führung komplett (Laufflächen, Rollenflächen und Rollen) zu reinigen (z.B. mit Glasreiniger) oder, falls notwendig, auszutauschen.

**Die Segmente dürfen nicht geölt/geschmiert werden!**



### 1.3 Verbindung von Tragrahmen zur unteren Führung prüfen

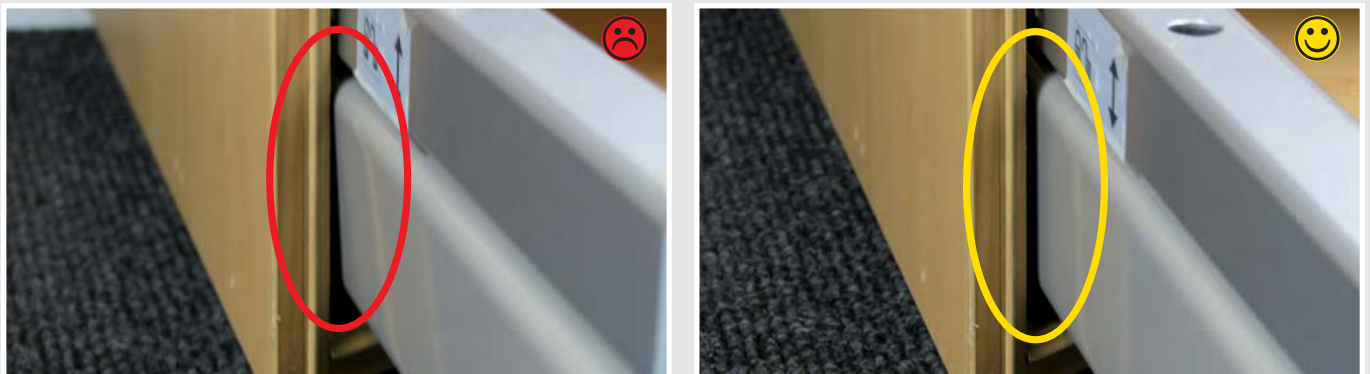
#### a.) Die richtige Position des Tragrahmens auf der unteren Führung prüfen!



1. Keinen Akkuschauber verwenden!
2. Alle Verstell-schrauben (innere) und Befestigungsschrauben (äußere) müssen durch den Tragrahmen gut erreichbar sein!
3. Die beiden Befestigungsschrauben müssen angezogen sein!

#### b.) Sind die Befestigungsschrauben fest angezogen?

Sollten die Befestigungsschrauben von Tragrahmen zur unteren Führung nicht fest angezogen sein, kommt es zu einem schlechteren Laufverhalten. Ein Schienenelement der unteren Führung knickt zur Seite weg, es kommt zur Verkantung in der Schiene und/oder die Schiene schleift am Korpus, was zum schlechteren Laufverhalten und Geräuschen führen kann.



### 1.4 Entriegelung des unteren Dämpfers (optional)

Ist der Dämpfer in der falschen Position, muss die Front gegen den Korpus gedrückt werden, bis es hörbar einrastet und der Dämpfer wieder aktiv ist. Oder dieser wird manuell in die richtige Position geschoben.

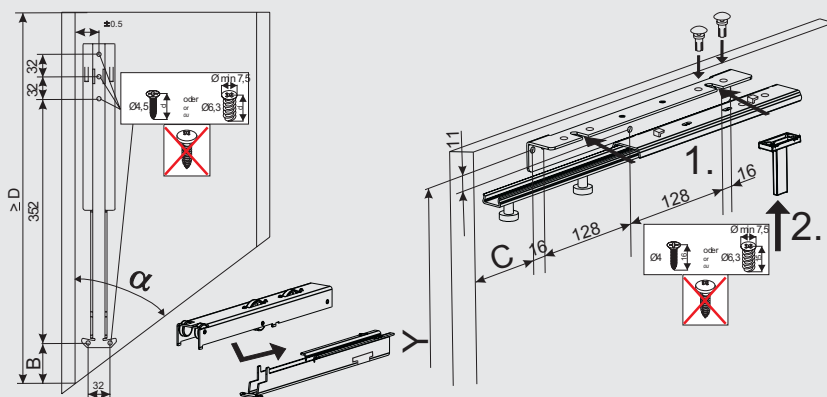


### 1.5 Einstellen der Front über Frontstabilisatoren



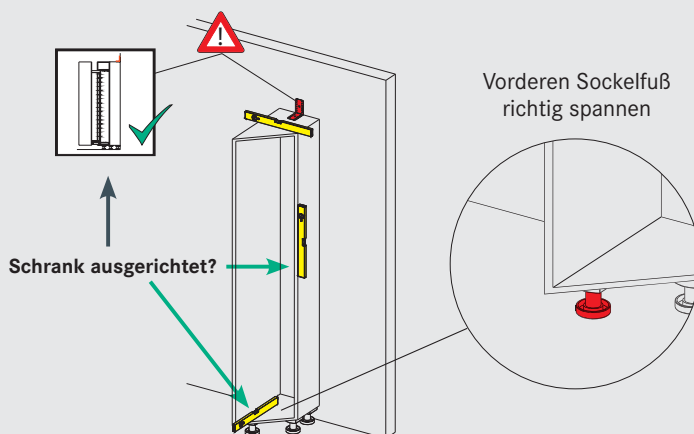
Durch Rechtsdrehung wird die Front herausgedrückt,... ...durch Linksdrehung wird die Front herangezogen.

### 1.6 Richtige Parallelität der Führungen (z.B. Bohrposition richtig)?



Parallelität zur Seitenwand gegeben?

### 1.7 Sachgemäßer Aufbau des Schrankes?



#### a) Ist der Schrank ausgerichtet?

Es ist darauf zu achten, dass...



1. die Seitenwände gerade, senkrecht sind,
2. die Bodenplatte waagrecht und
3. der Schrank an der Wand befestigt ist.

#### b) Vorderer Sockelfuß fest gespannt?

Bitte kontrollieren, ob der vordere Sockelfuß gespannt ist. Ist dies nicht der Fall, kann dies zum Durchbiegen des Bodens führen, welches zu Problemen beim Schließen führt.



## 2. Geräusche (Knarren) beim Öffnen und Schließen

### 2.1 Untere Schiene verunreinigt (Schmutz, Gegenstände, Schmiermittel)?

Ist die Schiene verschmutzt, so ist diese zu reinigen: Bei trockener Verunreinigung reicht das Auswischen mit einem trockenen Tuch. Bei Verunreinigung durch Schmiermittel (Öl oder Fett) oder Fremdkörper ist die Schiene komplett (Laufflächen, Rollenflächen und Rollen) zu reinigen (z.B. mit Glasreiniger) oder, falls notwendig, auszutauschen. **Die Segmente dürfen nicht geölt/geschmiert werden!**

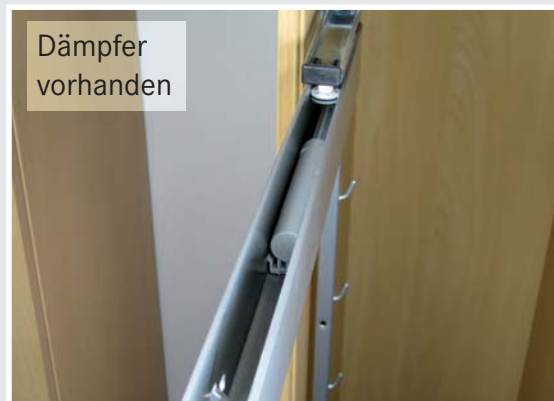


### 2.2 Vorderer Sockelfuß richtig gespannt?

Bitte kontrollieren, ob der vordere Sockelfuß gespannt ist. Ist dies nicht der Fall, kann dies zum „Durchhängen“ des Bodens führen. Hierdurch kann das knarrende Geräusch erzeugt werden.

## 3. Schrank dämpft nicht (bei gedämpfter Version)

### 3.1 Ist der obere Dämpfer vorhanden?



Ist der Dämpfer nicht vorhanden, so kann dieser beim Möbelhersteller angefordert werden. Der Dämpfer wird dann im U-Profil vom Tragrahmen eingerastet.

### 3.2 Ist der obere Dämpfer eingerastet?



Dämpfer verschieben bis er einrastet!

